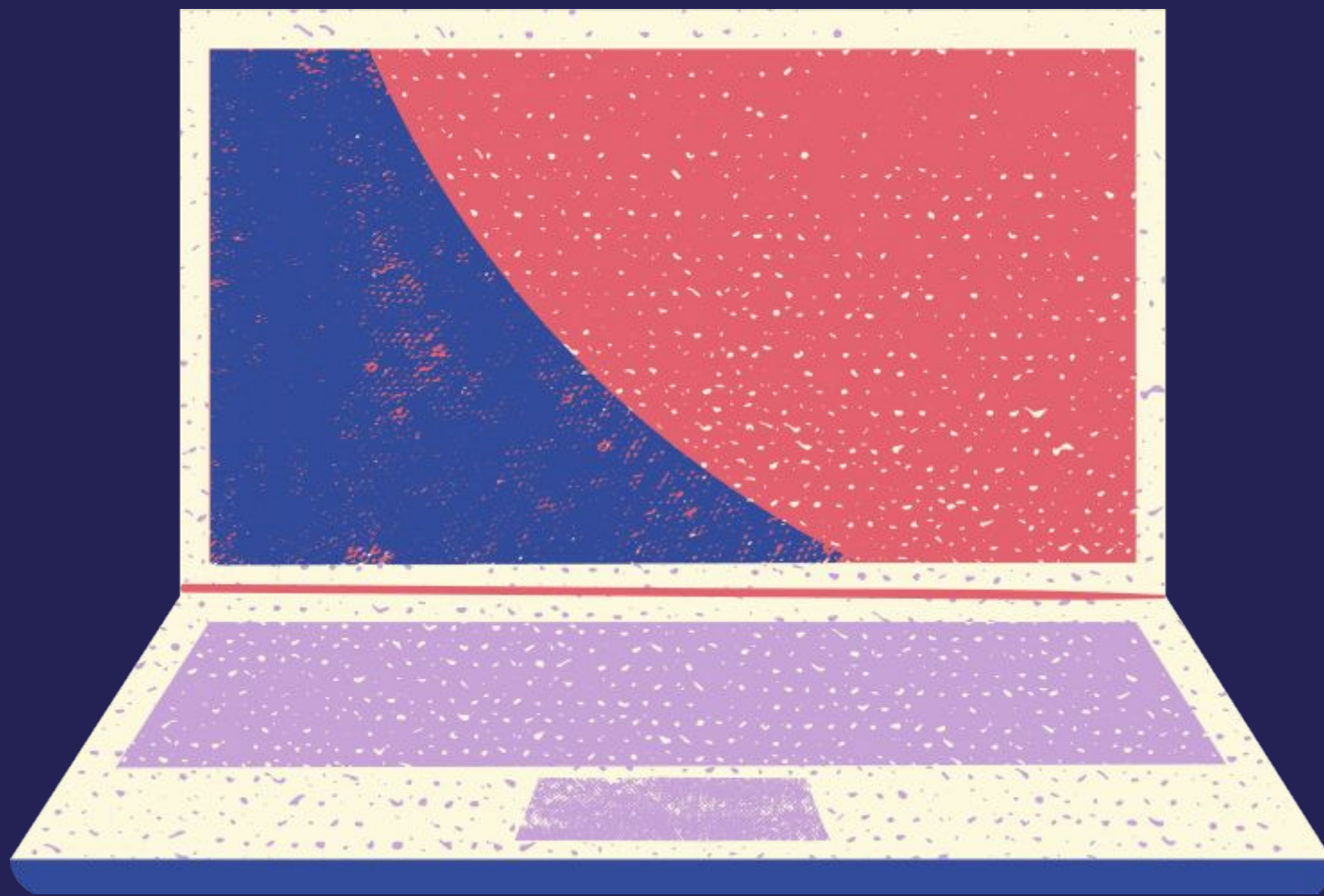


# Welcome!

## ¡Bienvenidos!



*SEIU 2001*

**CSEA**



**How much money do you think Providers made an hour in 2013?**

**Cuánto dinero usted cree que las Proveedoras ganaban por hora en el año 2013?**

**Answer:**  
**\$2.23**

**Your role is Special!**  
**¡Somos Especial!**

**We Educate**  
**Educamos**

**You Are | Son:**

- ✓ Caregivers
- ✓ Nurses
- ✓ Coordinators
- ✓ Chefs
- ✓ Cuidadoras
- ✓ Enfermeras
- ✓ Coordinadoras
- ✓ Concineras !



**X We are NOT babysitters | NO somos niño/as**

# A Union for All! Licensed & Unlicensed

## Una Union para todos! Con licencia y sin licencia



# A MASSIVE RAISE!

## ¡UN GRAN AUMENTO!

	Year Año '23-'24	Year Año '24-'25	Year Año '25-'26	Union Increases Aumentos
Licensed Provider	11%	11%	11%	<b>33%</b>
Unlicensed Provider	6%	6%	6%	<b>18%</b>

# More Union Wins!

## ¡Más victorias de la Union!

- ★ **\$360,000 per year for classes/workshops**  
**\$360,000 por año para clases/talleres**
- ★ **\$500 CDA Bonus / CDA Bono de \$500**
- ★ **\$750 NAFCC Bonus & 12.5% more / NAFCC Bono de \$750 & 12.5% mas**
- ★ **3% more for an Associate's Degree in Early Childhood**  
**3% más por tener un Asociado en Primera Infancia**
- ★ **25% differential for caring for special needs children**  
**25% más para niños con necesidades especiales**

[CCACREGISTRY.ORG](http://CCACREGISTRY.ORG)

# Union Benefits

## Beneficios de la Unión



**College Scholarships for children and or grandchildren of members**

**Becas universitarias para tu hijos y/o nietos**



**Workshops based on your needs**

**Talleres basados en tus necesidades**



**A voice and vote in your Union!**

**¡Una voz y voto en su Unión!**

**SEIU** Member Benefits

- **Discounts \$30 off Costco**
- **Office Depot Discounts Card**
- **15% off AT&T Wireless & much more...**
- **Descuentos de \$ 30 en Costco**
- **Programa de ahorros en Office Depot**
- **15% de descuento en AT&T Wireless y mucho más**

# ★ DUES | Cuotas ★



- ★ Dues are 1.5% of your monthly C4K payment. That is a \$1.50 for every \$100

Las cuotas son el 1.5% de su Pago mensual de C4K. Eso es \$1.50 por cada \$100

- ★ Cap of \$43 per month for licensed providers

Un máximo de \$43 por mes para proveedores con licencia



**There is still more to fight for!**  
**¡Todavía hay mas para que luchar!**

**A BIG ISSUE IMPACTING CHILD CARE PROVIDERS:**

**UN GRAN PROBLEMA QUE AFECTA A LOS PROVEEDORES DE CUIDADO INFANTIL:**

**AFFORDABLE QUALITY HEALTHCARE INSURANCE!**  
**¡SEGURO MÉDICO DE ALTA CALIDAD A BUEN COSTO!**

A majority of Child Care Providers either do not have or cannot afford quality healthcare.

La mayoría de proveedores de cuidado de niño no tienen o no pueden pagar por un seguro médico de alta calidad.

# SEIU CSEA Team | Nuestro Equipo



## Regional VP Leaders | Liderazgo Regional

- Maria Amado, Hartford
- Queen Freelove, New Haven
- Maria Reyes, Waterbury
- Kamara Moodie, Bridgeport



## Your Team | Tu Equipo

- Katherine Lantigua, FCC Union President
- Adrean Rodríguez, Child Care Director



**website: [csea-ct.com](http://csea-ct.com)**

**Contact: [bit.ly/childcareunion-contact](https://bit.ly/childcareunion-contact)**